

# BIS Pacifyre® MKII Kołnierze ogniowe, rozwiązanie inne niż wszystkie

Grupa WALRAVEN jest producentem kompletnych systemów: mocowania instalacji, ochrony ogniowej oraz sanitarnych. Dzięki systemowi mocowania WALRAVEN możliwe jest podwieszanie instalacji sanitarnych, grzewczych, elektrycznych, klimatyzacji i wentylacji. Od ponad 60 lat nasi eksperci zajmują się opracowaniem, rozwojem oraz wdrażaniem do produkcji innowacyjnych, przyjaznych dla instalatora rozwiązań. Markowe systemy Walraven posiadają szereg certyfikatów i aprobat potwierdzających ich jakość zgodnie z wymaganiami norm branżowych.

## Dlaczego należy stosować kołnierze ogniowe?

Zgodnie z obowiązującymi przepisami każdy nowy budynek musi być podzielony na strefy pożarowe, które dają gwarancję bezpiecznej ewakuacji w przypadku niekontrolowanego rozprzestrzeniania się ognia. Nie zabezpieczone otwory do prowadzenia instalacji mechanicznych i elektrycznych stanowią niebezpieczeństwo szybkiego przedostania się ognia lub dymu do pomieszczeń, które jeszcze nie zostały opalone przez pożar. Dlatego firma WALRAVEN od kilku lat bardzo intensywnie zajmuje się tematem pasywnej ochrony pożarowej, dostarczając na rynek unikalne nowoczesne i bezpieczne rozwiązania. Jednym z takich rozwiązań są BIS Pacifyre® MK II kołnierze ogniowe dla rur metalowych, żeliwnych i z tworzyw sztucznych

## Łatwe i szybkie w montażu.

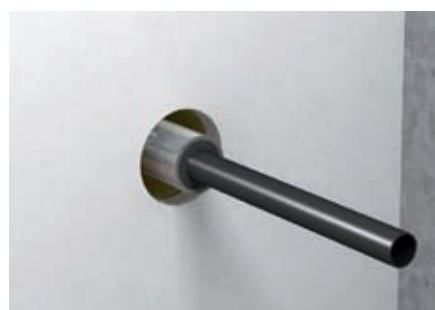
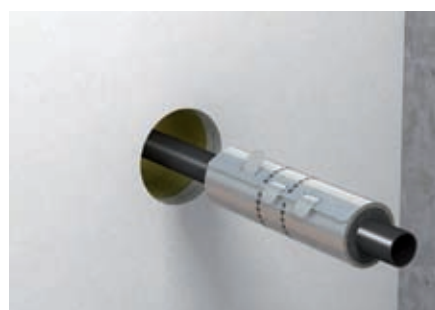
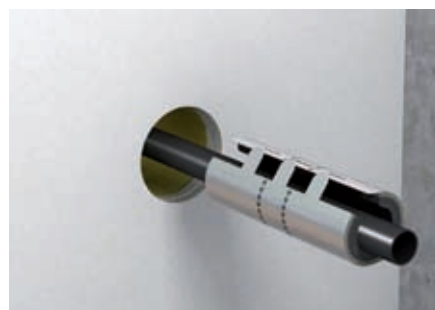
BIS Pacifyre® MK II można zamontować szybko i łatwo bez użycia żadnych dodatkowych materiałów mocujących. Do montażu wystarczy tylko jedna para rąk. Jak się to robi? Wystarczy włożyć jednocześnie kołnierz na rurę, zagiąć paski zamykające i wsunąć go w otwór w ścianie lub stropie. Pozostałą pustą przestrzeń pomiędzy koł-

nierzem a ścianą lub stropem uszczelnia się zaprawą cementową lub gipsową w zależności od materiału, z którego wykonana jest przegroda (ściana lub strop). Obok przejścia pożarowego należy umieścić wypełnioną tabliczkę informacyjną BIS Pacifyre® MK II, i gotowe!

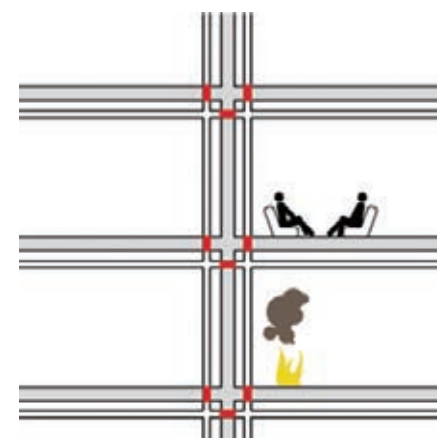
## Jak to działa?

W początkowej fazie pożaru kiedy największe zagrożenie dla ewakuujących się ludzi stanowi dym, zawierający toksyczne opary będące wynikiem spalania. Kołnierze ogniowe BIS Pacifyre® MK II dzięki swojej unikalnej konstrukcji są w stanie zapobiec rozprzestrzenianiu się dymu i toksycznych gazów nawet, gdy temperatura potrzebna do aktywacji kołnierza nie została osiągnięta. Takie właściwości zostały uzyskane dzięki zastosowaniu specjalnej pianki, uformowanej w paski, ściśle przylegające do zabezpieczanej rury. Rozwiązanie to zapewnia także izolację akustyczną na co dzień, dając zabezpieczonej instalacji możliwość swobodnej pracy osiowej spowodowanej termiczną rozszerzalnością materiałów, z których wykonane zostały rury.

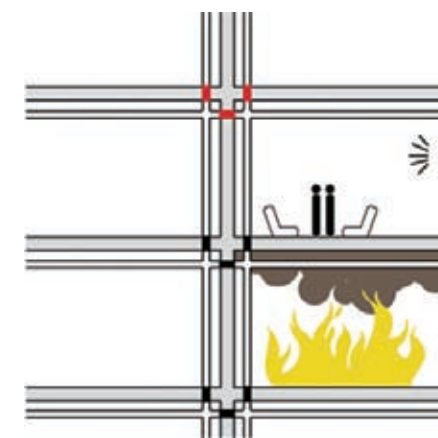
W momencie, gdy temperatura osiąga 140°C aktywowane zostaje grafitowe, termoaktywne wyłożenie, przez co



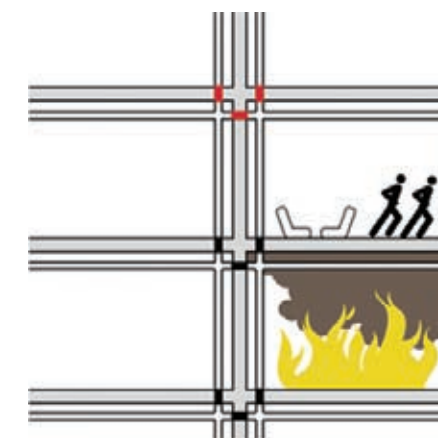
Montaż kołnierza ogniowego.



Wybuch pożaru w przyległym pomieszczeniu.



Ogień rozprzestrzenia się i uruchamia system alarmowy.

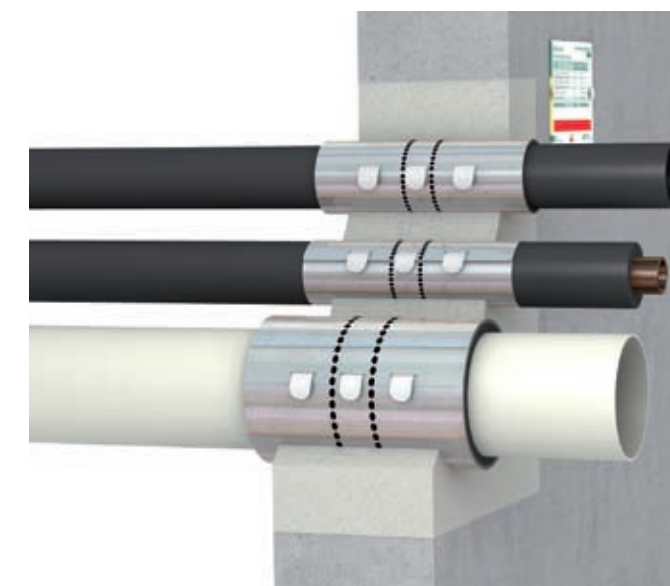
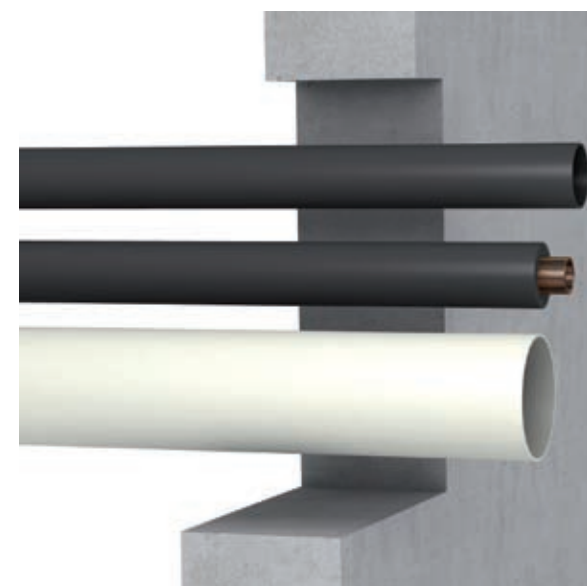


Kołnierz ogniowy zaczyna działać dając ludziom czas na ewakuację.

kołnierz ogniowy BIS Pacifyre® MK II zaczyna puchnąć. Przy rurach metalowych działanie kołnierza powoduje uszczelnienie ognioodporne przestrzeni pomiędzy rurą a ścianą. W przypadku rur z tworzyw sztucznych BIS Pacifyre® MK II zabezpiecza otwór w ścianie całkowicie zamykając rurę. BIS Pacifyre® MK II chroni pomieszczenia przed ogniem i dymem, dając ludziom przebywającym w nich czas na bezpieczną ewakuację.

## Idealna izolacja podczas codziennej normalnej pracy instalacji.

Konstrukcja kołnierza ogniowego BIS Pacifyre® MK II to jego najmocniejsza strona. Jest on zbudowany z trzech warstw. Zewnętrzną ochronę, gwarantującą odpowiedni rozkład ciśnienia i sił działających podczas rozszerzania się termoaktywnego wyłożenia, zapewnia powłoka ze stali nierdzewnej, spełniająca jednocześnie rolę rury ochronnej w miejscu przejścia instalacji



przez ścianę lub strop. Kolejna warstwa to część zasadnicza kołnierza, wykonana z termoaktywnego wyłożenia, które pod wpływem wysokiej temperatury zwiększa wielokrotnie swoją objętość, powodując ściśle wypełnienie sobą przestrzeni, przez którą ogień mógłby się przedostać na drugą stronę ściany lub sufitu. Kompletności rozwiązania dopełniają paski specjalnej pian-

ki, uszczelniające przejście instalacji przez przegrodę w każdych warunkach.

## Dodatkowe zalety

BIS Pacifyre® MK II posiadają jeszcze jedną zaletę. W przypadku rur metalowych montuje się je na izolacji rury bez jej rozcinania. Zachowanie ciągłości izolacji także w miejscu zabezpieczenia ogniowego ma bardzo duże znaczenie dla instalacji wody lodowej. Zazwyczaj właśnie w takich miejscach powstałe w wyniku normalnej pracy instalacji chłodniczej skropliny wydostają się na zewnątrz izolacji. BIS Pacifyre® MK II w żaden sposób nie wymaga ingerencji w izolację rur zapewniając jej ciągłość. Warto także wiedzieć że BIS Pacifyre® MK II posiadają wszystkie wymagane na polskim rynku dokumenty dopuszczające ich powszechne stosowanie. Firma Walraven jako producent zapewnia instalatorom bezpłatne szkolenia, których odbycie potwierdzone jest certyfikatem uprawniającym do montażu kołnierzy ogniowych BIS Pacifyre® MK II. ■