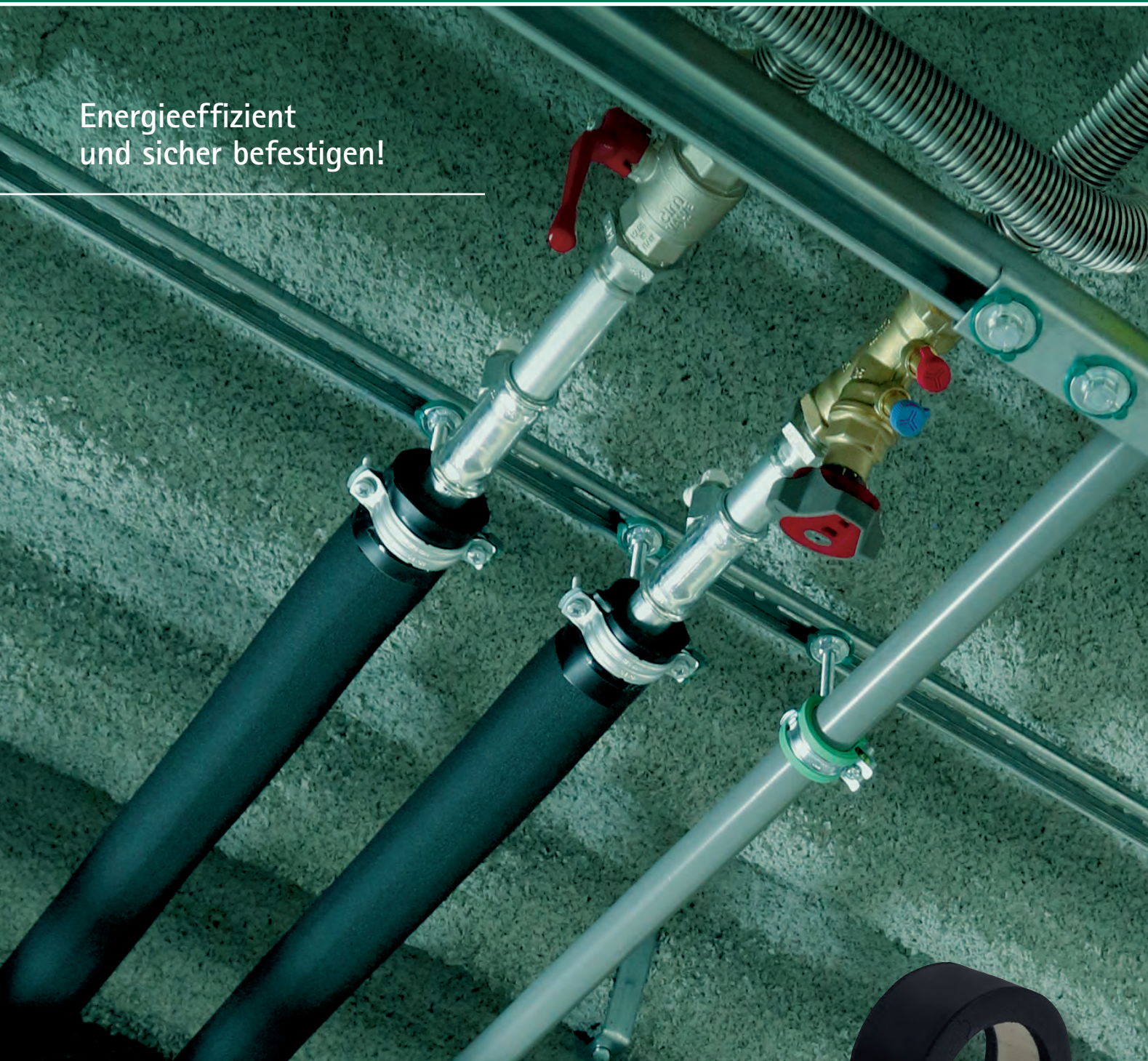


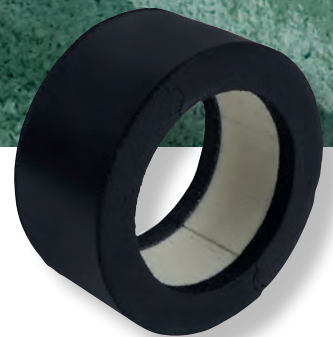
walraven

Energieeffizient
und sicher befestigen!



Walraven Kälterohrträger

Rauchreduzierte und effizient gedämmte Rohrbefestigung



Walraven
Kälterohrträger



+ Vollständiges
System

+ Effektiver
Schutz vor
Wärmebrücken

+ Material mit
reduzierter
Rauchentwicklung
(s1s2) im Brandfall

+ Sicher und schnell
montiert

Inspiziert von smarten Lösungen! Von Beginn an ...

Um Ihre Bedürfnisse zu verstehen, arbeiten wir als Walraven eng mit Ihnen zusammen. Wir wissen wie wichtig es ist, dass gerade die zahlreichen Kleinteile aufeinander abgestimmt sind, um (Montage-)Zeit zu sparen und Komplexität zu verringern. Dank unserer langjährigen Expertise erarbeiten wir smarte Lösungen, die Nutzen stiften, Tag für Tag.
Walraven. The value of smart

Walraven Kälterrohrträger

Energieeffizient und sicher befestigen!

Kälteführende Rohrleitungen werden gedämmt, um Energieverluste zu verringern. Zusätzlich müssen sie, im Gegensatz zu Heizungsrohrleitungen, die Kondensation des in der Umgebungsluft enthaltenen Wasserdampfes an der Rohrleitung verhindern und somit die Bildung von Korrosion.

Was resultiert daraus? Zunächst einmal bringt eine energieeffiziente Befestigungslösung konkrete Kostenvorteile bzw. Einsparpotentiale mit sich. Zudem bringt es uns unserem Vorhaben näher, verantwortungsvoll mit unseren Ressourcen umzugehen und unseren ökologischen Fußabdruck zu reduzieren. Da der Gebäudetechnik in diesem Kontext eine wesentliche Rolle zukommt, bietet sich uns die Möglichkeit Verantwortung zu übernehmen und unseren Beitrag für die Zukunft zu leisten.

Warum Walraven als Partner?

Walraven, Ihr Partner für technischen Support und Projektunterstützung

Konforme, flexible und effektive Produktlösungen

Das Walraven-Produktsystem zur Befestigung von gedämmten Rohrleitungen deckt das im Markt gebräuchliche und entsprechend der EU-Richtlinien geforderte Anwendungsspektrum ab. Durch die Berücksichtigung der aktuellen Vorschriften trägt Walraven zum Erhalt der maximalen Lebensdauer der Installation bei. Nicht zuletzt bieten die Montagefreundlichkeit der Produkte und der Walraven-Vormontageservice erhebliche Einsparpotentiale bei der Endmontage.

Technische Unterstützung bis hin zur Baustellenberatung

Walraven bietet ein umfassendes Angebot an technischer Unterstützung im Rahmen des gesamten Bauprozesses. Von der Auslegung und Berechnung der Befestigungskonstruktion bis hin zur Beratung auf der Baustelle.

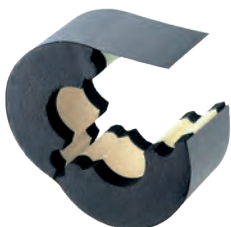
Ihr Projekt, unsere Expertise

Ausgehend von Ihren Anforderungen und den baulichen Begebenheiten erarbeiten unsere Anwendungstechniker eine maßgeschneiderte Lösung. Bei Bedarf inklusive Lastberechnungen, CAD-Plänen und Stücklisten, um Ihre Prozesse so schlank und effizient wie möglich zu halten.

Auswahlkriterien für die richtige Lösung

Zu den wichtigsten Entscheidungskriterien bei der Dämmung bzw. Befestigung von Rohrleitungen gehören die Wärmeleitfähigkeit, Dämmstärke und nicht zuletzt die maximal zulässige Last. Bitte beachten Sie bei der Produktauswahl auch die jeweiligen landesspezifischen Vorschriften.

Gerne können Sie sich an uns wenden. Wir unterstützen Sie bei der Auswahl des passenden Produkts oder der Auslegung der Kälterrohrbefestigung in Ihrem Projekt.



BISOFIX® E+ s1s2



BISOFIX® E



BISOFIX® 88



BISOFIX® CF

Mehr erfahren unter walraven.com/de/kaelterrohrtraeger



The value of smart

Thermische Entkopplung von Rohren

Die Dämmung von Kälterohrleitungen ist häufig eine Herausforderung. Durch Verwendung von Kälterohrschellen werden Wärmebrücken bzw. Kondensatbildung vermieden, effektiv Energie gespart und nachhaltig gegen Korrosion geschützt.

1

Schutz vor Energieverlusten

Mediumtemperaturen sollten vom Entstehungs- bis zum Wirkungsort möglichst konstant bleiben, da ansonsten deutliche Energieverluste zu verzeichnen wären. Das gilt sowohl für wärme- als auch für kälteführende Rohrleitungen und erfordert eine thermische Entkopplung in jeder Hinsicht.

2

Schutz vor Kondensatbildung

Kondensat (Tauwasser) kann dann auftreten, wenn die Oberflächentemperatur der Rohrleitung geringer ist als die Temperatur der Umgebungsluft. Um zu verhindern, dass durch Kondensat die Rohrleitung korrodiert, müssen Kälteleitungen wasserdampfdiffusionsdicht gedämmt werden.

3

Einhaltung von Normen und Vorgaben

Grundsätzlich ist zu beachten, dass der Großteil aller Rohrinstallationen in der TGA in Übereinstimmung mit den geltenden Normen, Richtlinien und Verordnungen in der jeweils gültigen Fassung gedämmt werden muss. So zum Beispiel entsprechend der aktuell gültigen Energieeinsparverordnung (EnEV).

Schall- und Rauch-/Brandschutz

An Kälterohrschellen bzw. Kälterohrträger können darüber hinausgehende Anforderungen gestellt werden. So auch die Erfüllung von Schallschutzziele oder eine verminderte Rauchentwicklung im Brandfall zum Schutz von Gesundheit und Menschenleben.

1

Schallschutz



Durch Komponenten in kältetechnischen Installationen, wie z. B. Pumpen, Kompressoren und anderen Anlagen, entsteht Schall, der sich über das Rohrleitungssystem im Gebäude ausbreiten kann. Deshalb dienen Kälterohrschellen nicht nur der thermischen Entkopplung, sondern auch der Reduktion von Schallübertragungen, insbesondere der Verminderung von Körperschall.

2

Rauch-/Brandschutz



Ein weiteres, zuweilen immer wichtiger werdendes Schutzziel innovativer Kälteämmungen und Kälterohrschellen ist eine stark reduzierte Rauchentwicklung des Materials im Brandfall, um freie Flucht- und Rettungswege beziehungsweise uneingeschränkte Rettungsmaßnahmen gewährleisten zu können. Die Berücksichtigung und Forderung nach dieser Funktion im Rahmen ganzheitlicher Brandschutzkonzepte nimmt spürbar zu.



Walraven-Systemgedanke

Produktlösungen im Überblick

BISOFIX® E+ s1s2

Die E+ s1s2 Kälterohrträger bestehen aus druckfesten PUR/PIR-Schaumsegmenten, die stirnseitig in einen Elastomer-Dämmstoff eingebettet sind. Zusätzlich ummantelt mit einem neuartigen, selbstklebenden Intumeszenzband bietet diese Neuheit neben einer hervorragenden thermischen Entkopplung auch außerordentliche Rauchschutzeigenschaften. Somit schützen sie nicht nur zuverlässig vor Wärmebrücken und Korrosion, sondern auch vor einer starken Rauchentwicklung in Fluchwegen, so dass ungehinderte Rettungsmaßnahmen im Brandfall möglich sind. Sie erfüllen in einem Kaiflex KKplus s1-System höchste bzw. in einem Kaiflex KKplus s2-System anspruchsvolle europäische Rauchvorgaben.

■ Personenschutz, Erhalt von Sachwerten und Energieeffizienz vereint in einer Lösung

BISOFIX® E

BISOFIX® E Kälterohrschellen bestehen aus einer Kautschukhülle auf Elastomerbasis und einem PUR-/PIR-Kern. Sie bieten einen wirksamen Schutz vor Temperaturverlusten und vermeiden Korrosionsbildung. In den Ausführungen E13, E19, E25 und E32 sind sie in Sachen Anwendungsspektrum, Tragfähigkeit und Energieeffizienz unsere Allzwecklösung. Durch die integrierte Dampfdiffusionssperre und die selbstklebenden Verbindungen wird eine zuverlässige thermische Entkopplung erreicht.

■ Hohe Montage- und Energieeffizienz sowie sicherer Halt von E13 bis E32



BISOFIX® 88

BISOFIX® 88 Kälteschellen bestehen aus fest in PUR-Hartschaum integrierten Zweischraubenrohrsellen. Auf diese Weise werden Wärmebrücken vermieden und infolgedessen auch vor Kondensat- und Korrosionsbildung geschützt. Die BISOFIX® 88 Kälterohrschelle ist erhältlich in den Abmessungen von \varnothing 15,8 mm bis hin zu 406,4 mm. Durch hohe Belastungswerte eignet sich diese Kälteschelle insbesondere für schwere Befestigungen, wie zur Realisierung von Überspannungen oder zur Montage von Fallleitungen.

Für schwere Installationen mit Anforderungen an thermische Entkopplung und Schallschutz.

BISOFIX® CF

BISOFIX® CF Kältefestpunktschellen sind besonders für Befestigungen von Rohrinstallationen mit hohen Lasten und thermisch bedingten Längenänderungen gedacht. Das Produkt besteht aus einem robusten Druckflansch, der durch einen druckfesten PUR-Hartschaum gedämmt wird. Äußere Verbindungslaschen (verzinkt) dienen zur Verbindung des zweiteiligen Sets mittels Querstreben. Eine hohe axiale Kraftaufnahme durch den Druckflansch sowie beständige und bruch sichere Materialien gewährleisten eine langfristige und zuverlässige Betriebssicherheit. Des Weiteren zeichnet sich die gedämmte Festpunktschelle durch eine PUR-Schaumdichte von ca. 250 kg/m³ und einen Wärmedurchgangskoeffizient (U-Wert) von 0,042 W/mK bei 0 °C aus.

Extrem solide befestigt und effizient gedämmt.

Energieeffizient, und sicher befestigen!



Jede Installation stellt eine neue Herausforderung dar, gerade in Sachen Verarbeitungsfreundlichkeit bei Überkopfmontagen. Als Spezialist für Befestigungstechnik kennt Walraven diese Problemstellung sehr gut.

Gerade bei der Neuentwicklung zukunftsfähiger Lösungen, wie energieeffiziente, brand- und schallgeprüfte sowie korrosionsgeschützte Befestigungselemente, behalten wir den Montagekomfort unserer Produkte stets im Blick. Darüber hinaus teilen unsere Anwendungstechniker und Ingenieure gerne ihr Wissen, ob im Rahmen von Baustellenbesuchen oder der Auslegung und Berechnung von Befestigungskonstruktionen.

Mehr über unser Leistungsspektrum erfahren und beraten lassen: [walraven.com/de/kaelteroehrtraeger](https://www.walraven.com/de/kaelteroehrtraeger)

Technischer Support in Ihrem Projekt

Unterstützung und Erfahrung von Experten

Bei Walraven erwartet Sie mehr als Produktlösungen.

Sie erhalten das vollständige Leistungspaket

aus einer Hand.

Da die Auswahl der passenden Isolierung und gedämmten Rohrträger immer komplexer wird, bieten wir Ihnen umfassende Unterstützung bei der Produktauswahl und Auslegung der Befestigungstechnik sowie ein kostenbewusstes, bedarfsorientiertes Angebotswesen und letztlich die Baustellenbetreuung während der Bauphase.

Verbunden mit einer hervorragenden Produktverfügbarkeit über Fachgroßhändler, Walraven-Streckenlieferungen und der Bereitstellung eines Baustellencontainers auf Anfrage, stehen wir für Planungs- und Ausführungssicherheit in Ihrem Projekt.

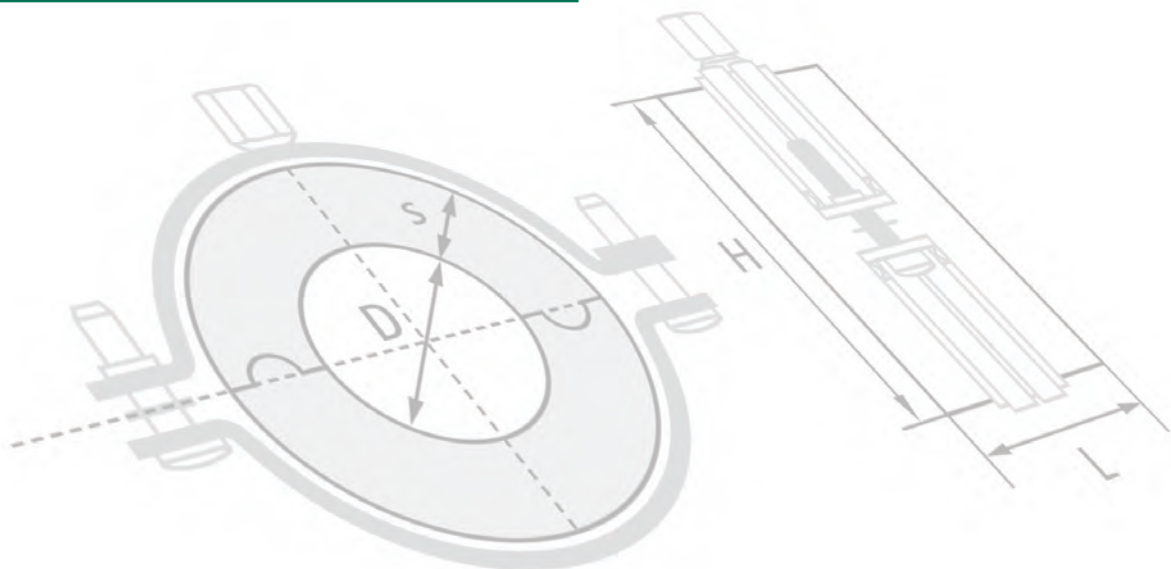
Expertenwissen | Anwendungstechnik

technik.de@walraven.com

T. +49 921 75600

F. +49 921 7560333

Weitere Walraven-Serviceleistung finden Sie unter www.walraven.com/de/leistungen/



Sortimentsübersicht

Befestigungs- und Montagelösungen für Kälte- & Klimainstallationen

BISOFIX® Kälterohrträger E13+ s1s2 | E19+ s1s2

Abmessung	E13+ s1s2 Isolierstärke = 13mm Werksnummer		VPE	E19+ s1s2 Isolierstärke = 19mm Werksnummer		VPE
17,2-18,0 mm	220100171		32	220200171		20
21,3-22,0 mm	220100211		32	220200211		32
26,9-28,0 mm	220100271		40	220200271		24
35,0 mm	220100351		30	220200351		38
42,4 mm	220100421		46	220200421		32
48,3 mm	220100481		34	220200481		28
54,0 mm	220100541		32	220200541		48
60,3 mm	220100601		56	220200601		44
76,1 mm	220100761		40	220200761		30
88,9 mm	220100891		30	220200891		26
114,3 mm	220101141		18	220201141		16
140,0 mm	220101401		14	220201401		12
168,0 mm	220101681		12	220201681		8
219,1 mm	220102191		4	220202191		4

Anwendungsbereich:
Erfüllt höchste (s1) bzw. anspruchsvolle (s2) europäische Rauchvorgaben in Kombination mit entsprechender Rohrdämmung (z.B. Kaiflex® KKplus s1-System).

Dichte: 120 kg/m³ (PUR/PIR), ohne FCKW

Anwendungstemperatur: -50°C bis +110°C

Baustoff-/Euroklassen: BL-s1, d0 bzw. BL-s2, d0 (Prüfung nach DIN EN 13501-1)

Wählbare Rohrschellen-Kombination >> BIS HD500 Schwerlastschelle (M8/10; M10/12; M16) oder Bifix® G2 (nur M8/10)

BISOFIX® Kälterohrträger FG (Foamglas)

Abmessung Isolierstärke	FG Foamglas Werksnummer		VPE
17,2 mm 30 mm	2205017		1
21,3 mm 25 mm	2205021		1
26,9 mm 25 mm	2205027		1
35,0 mm 30 mm	2205035		1
42,4 mm 25 mm	2205042		1
48,3 mm 25 mm	2205048		1
54,0 mm 30 mm	2205054		1
60,3 mm 25 mm	2205060		1
76,1 mm 25 mm	2205076		1
88,9 mm 25 mm	2205089		1
114,3 mm 25 mm	2205114		1
139,7 mm 30 mm	2205140		1
159,0 mm 30 mm	2205159		1
168,3 mm 40 mm	2205168		1

Rohrträger ohne Rohrschellen

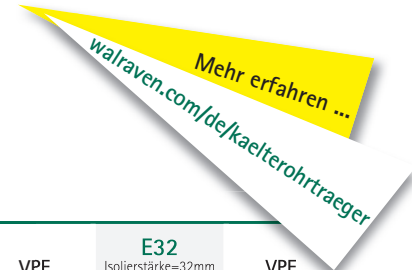
Anwendungsbereich:
In Kombination mit Foamglasdämmung

Dichte: 120 kg/m³

Anwendungstemperatur: -265°C bis +430°C

Baustoffklasse/Brandverhalten (EN 13501-1): Euroklasse A1, nichtbrennbar, keine toxischen Brandgase

Wählbare Rohrschellen-Kombination >> BIS HD1501 Schwerlastschelle mit Einlage (M10/12; M16)



BISOFIX® Kälteschellen E13, E19, E25, E32

Abmessung	Gewinde	E13 Isolierstärke=13mm Werksnummer		VPE	E19 Isolierstärke=19mm Werksnummer		VPE	E25 Isolierstärke=25mm Werksnummer		VPE	E32 Isolierstärke=32mm Werksnummer		VPE
12,0 mm	M8/10	2210012		18	2211012		18	22114012		12	22115012		12
15,0 - 16,0 mm	M8/10	2210015		18	2211015		18	22114015		12	22115015		12
17,2 - 18,0 mm	M8/10	2210017		18	2211017		18	22114018		12	22115018		12
21,3 - 22,0 mm	M8/10	2210021		18	2211021		18	22114022		12	22115022		12
26,9 - 28,0 mm	M8/10	2210027		18	2211027		12	22114028		18	22115028		12
35,0 mm	M8/10	2210035		18	2211035		12	22114035		18	22115035		16
42,4 mm	M8/10	2210042		12	2211042		12	22114042		18	22115042		18
48,3 mm	M8/10	2210048		12	2211048		18	22114048		18	22115048		18
54,0 mm	M8/10	2210054		12	2211054		18	22114054		18	22115054		9
60,3 mm	M8/10	2210060		12	2211060		18	22114060		18	22115060		9
64,0 mm	M8/10	2210064		18	2211064		18	22114064		18	22115064		30
70,0 mm	M8/10	-		-	2211070		18	22114070		9	22115070		30
76,1 mm	M8/10	2210076		18	2211076		18	22114076		9	22115076		30
88,9 mm	M8/10	2210089		18	2211089		9	22114089		30	22115089		12
101,6 mm	M8/10	2210102		30	2211102		30	22114102		30	22115102		12
108,0 mm	M8/10	2210108		30	2211108		30	22114108		12	22115108		12
114,3 mm	M8/10	2210114		30	2211114		30	22114114		12	22115114		12
133,0 mm	M8/10	-		-	2211133		12	-		-	22115133		4
139,7 mm	M8/10	-		-	2211140		12	-		-	22115140		4
159,0 mm	M8/10	-		-	2211159		12	-		-	22115160		10
168,3 mm	M16*	-		-	2211168		12	-		-	22115168		10
219,1 mm	M16*	-		-	2211219		10	22114219		6	22115219		4
273,0 mm	M16*	-		-	-		-	-		-	22115273		6

Inklusive Bifix® G2
Zweischraubens-Rohrschelle

Oberflächenbeschichtung: BIS UltraProtect® 1000

Anwendungsbereich:
In Kombination mit weicher Synthese-Kautschuk-Rohrdämmung (z. B. Kaiflex®).

Spezifisches Gewicht: 120 kg/m³ (PIR), 65 - 75 kg/m³ (Elastomer)

aus PUR/PIR, von: -45°C bis +105°C

Brandklasse B2

* mit BIS HD500 Schwerlastschelle statt Bifix® G2 Zweischraubenschelle



Sortimentsübersicht

Befestigungs- und Montagelösungen für Kälte- & Klimainstallationen

BISOFIX® 88 Kälteschellen

	Abmessung	Gewinde	Werksnr.	VPE
	15,8 mm	M8/M10/1/2"	0880015	10
	17,2 mm	M8/M10/1/2"	0880017	10
	18,0 mm	M8/M10/1/2"	0880018	10
	21,3 mm	M8/M10/1/2"	0880021	10
	22,0 mm	M8/M10/1/2"	0880022	10
	26,9 mm	M8/M10/1/2"	0880027	10
	28,0 mm	M8/M10/1/2"	0880028	10
	33,7 mm	M8/M10/1/2"	0880033	10
	35,0 mm	M8/M10/1/2"	0880035	10
	42,4 mm	M8/M10/1/2"	0880042	10
	48,3 mm	M8/M10/1/2"	0880048	10
	54,0 mm	M8/M10/1/2"	0880054	10
	57,0 mm	M8/M10/1/2"	0880057	10
	60,3 mm	M8/M10/1/2"	0880060	10
	76,1 mm	M8/M10/1/2"	0880076	10
	88,9 mm	M8/M10/1/2"	0880089	10
	108,0 mm	M8/M10/1/2"	0880108	10
	114,3 mm	M8/M10/1/2"	0880114	3
	133,0 mm	M8/M10/1/2"	0880133	5
	139,7 mm	M8/M10/1/2"	0880139	5
	159,0 mm	M12/1/2"	0880159	5
	168,3 mm	M12/1/2"	0880168	5
	219,1 mm	M16	0880219	5
	273,2 mm	M16	0880273	2
	324,3 mm	M20	0880324	2
	355,6 mm	M20	0880355	1
	368,0 mm	M20	0880368	1
	406,4 mm	M24	0880406	1
	457,0 mm	M24	0880458	1
508,0 mm	M24	0880508	1	
609,8 mm	M24	0880609	1	


Anwendungsbereich:
In Kombination mit weicher und harter Rohrisolierung. Für hohe Belastungen und für Steigleitungen.

Spezifisches Gewicht:
300 kg/m³

Brandklasse B2

Gebrauchstemperatur:
-100°C bis +130°C;
kurzfristig bis +200°C

BISOFIX® CF Kältefestpunktschelle

	Abmessung / kombinierbar mit	Werksnr.	VPE
	76,1 mm / Fixpunktconsole Medium	0881076	1
	88,9 mm / Fixpunktconsole Medium	0881088	1
	114,3 mm / Fixpunktconsole Medium	0881114	1
	133,0 mm / Fixpunktconsole Medium	0881133	1
	139,7 mm / Fixpunktconsole Medium	0881139	1
	159,0 mm / Fixpunktconsole Medium	0881159	1
	168,3 mm / Fixpunktconsole Medium	0881168	1
	219,1 mm / Fixpunktconsole Schwer	0881219	1
	273,0 mm / Fixpunktconsole Schwer	0881273	1
	323,9 mm / Fixpunktconsole Schwer	0881323	1
	355,6 mm / Fixpunktconsole Schwer	0881355	1
	368,0 mm / Fixpunktconsole Schwer	0881368	1
	406,4 mm / Fixpunktconsole Schwer	0881406	1
	457,2 mm / Fixpunktconsole Schwer	0881457	1
	508,0 mm / Fixpunktconsole Schwer	0881508	1
	609,6 mm / Fixpunktconsole Schwer	0881609	1
	Fixpunktconsole 'Medium' (≤ 227 mm) M12	6698206	1
Fixpunktconsole 'Schwer' (≥ 229 mm) M16	6698208	1	
Dichtungspaste	2210000	12	

Gebrauchstemperatur:
-50°C bis +105°C

Material:
Stahl;
Oberflächenbeschichtung
BUP 1000

Ihr Projekt, unser Support.





Montagesystem für Flachdachinstallationen

Geprüfte Trittschallminderung, BIM-Daten und Installation ohne Dachhautdruchdringungen auf flachen und bis zu sieben Grad geneigten Dächern. Projekt mit uns teilen und kostenlosen Befestigungsvorschlag unserer Anwendungstechnik erhalten!


Montagelösungen zur Aufständigung von Kälte-/Klimainstallationen auf Flachdächern

Komplettes Sortiment und technischer Support auf walraven.com/de/flachdachinstallation


BIS Yeti® 480 Montagefuß (Dachgefälleausgleich bis 7° Neigung)

	Abmessung	Modell nach Schienenanbindungsart	für Profil	Fa,z (N)	Werksnummer
	480 x 480 mm	Vertikal mit rutschfester Antivibrationsmatte	41x41 & 41x51	20.000	67685001
	480 x 480 mm	Horizontal mit rutschfester Antivibrationsmatte	41x21 - 41x82	20.000	67685101


BIS Yeti® 335 Montagefuß (Schienenanbindung vertikal und horizontal möglich)

	Abmessung	Modell	für Profil	Fa,z (N)	Werksnummer
	335 x 335 mm	Mit rutschfester Antivibrationsmatte	41x41 / 41x51	20.000	67685201

BIS Yeti® 130 Montagefuß (waagrechter und senkrechter Schienenanschluss möglich)

	Abmessung	Modell	für Profil	Fa,z (N)	Werksnummer
	130 x 130 mm	Mit rutschfester Antivibrationsmatte	41x21 vertikal 41x21 - 41x82 horizontal	2.500	67685130

BIS Yeti® 335 Luftkanalset (BUP1000)

	Abmessung	Modell	Fa,z (N)	Werksnummer
	1.000 x 1.000 mm	Kompletter H-Satz mit 2 Montagefüßen Yeti 335 inkl. Gelenkaufsatz, Schienen und Zubehör zur Aufständigung von Luftkanälen auf flachen oder leicht geneigten Dächern (Dachgefälleausgleich durch neigbaren Gelenkaufsatz)	2.000	67685310

Wie können wir Ihnen behilflich sein?

Möchten Sie mehr Details über unsere Produkte erfahren? Oder wünschen Sie eine von uns ausgearbeitete Lösung für Ihren speziellen Anwendungsfall? Dann kontaktieren Sie uns!

Deutschland

Österreich – Schweiz – South East Europe

Walraven GmbH

Karl-von-Linde-Straße 22

95447 Bayreuth (DE)

Tel. +49 (0)921 75600

Fax +49 (0)921 7560111

info.de@walraven.com

Walraven Group

Mijdrecht (NL) · Tienen (BE) · Bayreuth (DE) · Banbury (GB) · Malmö (SE) · Grenoble (FR) · Barcelona (ES) · Kraków (PL)
Mladá Boleslav (CZ) · Moscow (RU) · Kyiv (UA) · Detroit (US) · Shanghai (CN) · Dubai (AE) · Budapest (HU) · Mumbai (IN)
Singapore (SG)